

FICHA TÉCNICA



FABRICACIÓN

Todos los elementos que integran esta mampara sanitaria se fabrican bajo un riguroso proceso de selección de materiales, tecnología C.N.C y un estricto control de calidad en el producto terminado.

Fabricada de laminado compacto con un espesor de 3 mm en ambas caras de la mampara y estructurada con un robusto chasis de aluminio.

El laminado compacto cuenta con 25 años de garantía contra delaminación y decoloración.

El espesor total de nuestras mamparas sanitarias de la línea Touchless One es de 30 mm.

Estructurada 100% libre de corrosión.

HERRAJES, BISAGRAS Y CERROJO

Los herrajes tanto de fijación a muros, como de ensamble entre piezas, topes, ganchos y bisagras son de diseño exclusivo de Grupo Modumex.

Todos los herrajes son fabricados por Grupo Modumex, en acero inoxidable y cuentan con garantía de por vida.



MATERIAL DE FIJACIÓN

Toda la tornillería utilizada para la fijación de los herrajes es de acero inoxidable y de diseño antivandálico.

Sistema de fijación a piso: varilla roscada, tuercas, rondanas y taquete metálico 5/8" tienen acabado galvanizado.

MANTENIMIENTO PREVENTIVO

- Limpiar con agua y jabón, secar con trapo limpio.
- Engrasar bisagras cada tres meses.
- Apretar tornillería cada 60 días.
- No utilizar ácido muriático, cloro o productos que lo contengan.
- No utilizar fibras abrasivas.
- No utilizar productos abrasivos.

MANTENIMIENTO CORRECTIVO

Manchas de grasa, pintura, marcador permanente o grafiti, limpiar con solvente, lavar la superficie del acabado con agua y jabón, secar con trapo limpio.



HERRAJES Y CARACTERÍSTICAS

-ESTRUCTURA INTERIOR/EXTERIOR

Robusta estructura de aluminio temple 6, aleación 6063, con acabado anodizado natural. El mismo chasis sirve como refuerzo interior y como perfil perimetral.



-AVISO DE OCUPACIÓN LUZ LED CON SENSOR DE PROXIMIDAD

Nuestro sistema funciona con un sensor de proximidad que el usuario activa sin necesidad de contacto físico, tanto para abrir y cerrar la puerta, como para activar el cerrojo de la misma. Este sensor está conectado al aviso de ocupación, encendiendo una luz blanca o roja, dependiendo de la disponibilidad del módulo.



-CERRADURA ELECTROMECAÁNICA

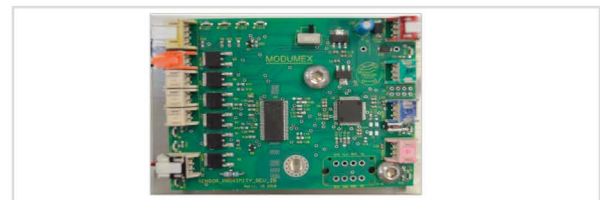
Nuestra cerradura cuenta con un sistema llamado "Normalmente Abierto".

En caso de emergencias o fallas eléctricas en que el módulo deje de recibir energía eléctrica, el sistema desactiva de manera automática el seguro de las cerraduras, permitiendo la apertura de las puertas.



-TARJETA ELECTRÓNICA

Tarjeta electrónica desarrollada y patentada por Grupo Modumex. Es el elemento inteligente que permite el funcionamiento, programación y control de todo el sistema.



-SOPORTE SUPERIOR DE ALUMINIO

Aluminio aleación 6063, con acabado anodizado natural; diseño exclusivo de Grupo Modumex. Sirve como protección del sistema electrónico, además de brindar estabilidad estructural a las mamparas sanitarias.



El tamaño de las imágenes pueden variar respecto al tamaño real

KIT DE PRIVACIDAD

Riel de aluminio aleación 6063, con acabado anodizado natural.

Brinda privacidad al usuario gracia a su diseño que bloquea la visibilidad al interior del módulo.

Este elemento es instalado en los muros laterales.



HERRAJES

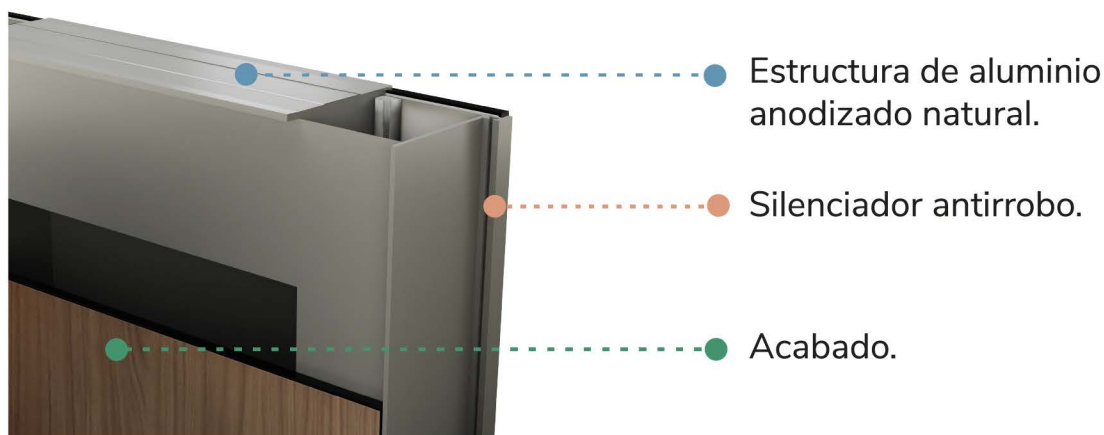
Lámina de acero inoxidable, tipo 304 acabado brillante.

Son fabricados por Grupo Modumex y cuentan con garantía de por vida.



PATA

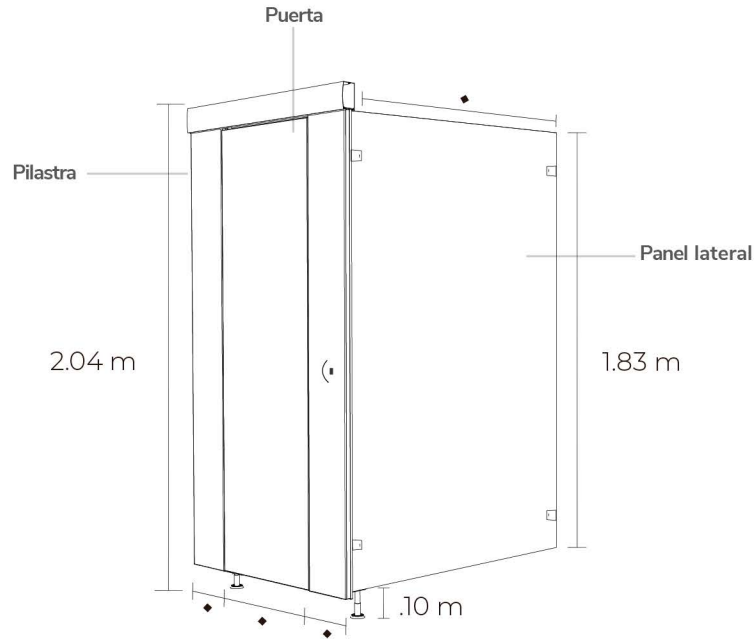
Sistema de fijación a piso con taquete metálico de 5/8", barra maquinada de acero inoxidable de 1 1/8" de diámetro, tipo 303, con funda y chapetón en acero inoxidable tipo 304.



SISTEMA ELÉCTRICO

La alimentación eléctrica de este sistema, debe estar respaldada por un equipo No Break (UPS) de hasta 15 min. de respaldo, 600 VA. Como protección ante posibles variaciones eléctricas.

**La omisión de este elemento es motivo de toda cancelación de garantía del producto completo.*



MEDIDAS DE LA LÍNEA TOUCHLESS ONE		
	Ancho	Alto
Puertas	61, 65 y 100 cm	181.8 cm
Paneles laterales	150 y 180 cm	181.8 cm
Pilastras	10, 12, 15, 17, 19, 24, 30, 35, 40, 45, 50, 55, 60, 70, 85, 90, 100 y 120 cm	183 cm
Paneles mingitorios	45x120 cm y 60x150 cm	

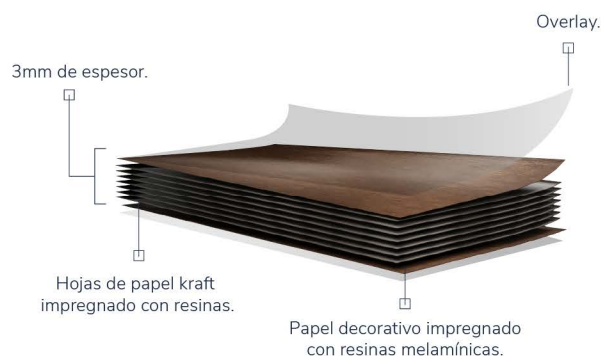
COLORES DE LÍNEA:



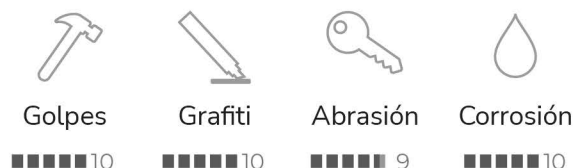
LAMINADO COMPACTO

El laminado compacto consiste en prensar hojas de papel kraft y papel decorativo con resina termoendurecible, dando como resultado un laminado compacto de alta resistencia a la corrosión, vandalismo y grafiti. Cuenta con 25 años de garantía.

El laminado compacto utilizado para la fabricación de esta línea de mamparas sanitarias tiene un espesor de 3 mm. Designado por NEMA (Asociación Nacional de Fabricantes Eléctricos) como un laminado plástico de alta presión bajo la categoría de laminado compacto superior a 2 mm de espesor (norma LD-3 2005).



RESISTENCIA A:



CERTIFICADOS



Garantiza que los productos no emitan sustancias tóxicas.



Asegura el manejo responsable de los recursos forestales en toda la cadena de transformación.



Es la Certificación de Bosques Gestionados de forma responsable.



Para materiales que ofrecen protección retardante contra el fuego.

ISO

Garantiza la calidad de un producto, asegurando que todos los procesos operan adecuadamente bajo la NORMA ISO INTERNACIONAL 4586-1, quinta edición 2004-10-15.

ALIANZAS COMERCIALES:



: Fundermax

